

## Aalto-pipo

#AaltoHat

Malli ja ohje Outi Elina Kansanen ja  
Marja Niemi

Kuvat Eevi Laine

Aalto-pipo neulotaan pyöröpuikoilla langalla, jonka juoksevuus on n. 220 m / 100 g. Sopivia lankoja ovat esimerkiksi Cascade 220 ja Sandnes Double Sunday. Valitse puikot käsialasi mukaan siten, että saat neuleeseen oikean tiheyden. Sopiva puikkokoko on yleensä 2,5-3,5 mm välillä ja pituus 50 cm. Voit myös neuloa pitkällä pyöröpuikolla ns. loopaten. Päälaen kavennuksissa voit vaihtaa samankokoisiin sukkapuikkoihin tai jatkaa pyöröpuikolla loopaten.

**Tiheys:** 26 s/10 cm, 32 krs/10 cm kirjoneuletta

**Koot:** S-M(L-XL), pään ympärysmitta 55-59 cm (60 cm →)

**Lankojen menekit:** Pääväriä 80-100 g, kontrastiväriä 20 g. Lisäksi lankaa tupsuun 15-40 g, riippuen tupsun koosta. Vinkki: Säästääkseen päävärin lankaa voit neuloa kontrastivärillä kaksinkertaisen resorin alkuosan, joka jää pipon sisäpuolelle.

### Kirjoneuleesta

Valitse pääväriksi joko valkoinen tai musta ja vastaavasti kontrastiväriksi musta tai valkoinen. Voit myös käyttää päävärinä kouluväriä, jolloin kontrastivärinä käytetään valkoista, tai neuloa pipon omissa lempiväreissasi. Kannattaa kuitenkin valita toisistaan tarpeeksi poikkeavat sävyt – näin kuviot erottuvat pohjaväristä paremmin.

Kuviossa on pitkiä langanjuoksuja, jotka täytyy sitoa työn nurjalla puolella, jotta kirjoneule ei kiristä. Sido yli neljän silmukan langanjuoksut esimerkiksi kiepauttamalla neulottava lanka lepäävän langan ali. Jotta langanjuoksun sitomiskohdat eivät näkyisi työn oikealla puolella, älä sido langanjuoksua

#aaltohat

malli ja ohje: Outi Elina Kansanen ja Marja Niemi



saman silmukan kohdalla peräkkäisillä kerroksilla.

Tekstipipon kaaviossa riveillä 3-6(3-7) ei kannata kuljettaa molempia lankoja koko kierroksen ympäri. Voit joko neuloa rivit kokonaan yhdellä värillä ja silmukoida muutamit eri väriset silmukat myöhemmin tai neuloa kuviosilmukat joka toisella kerroksella työn nurjalta puolelta, esim. rivillä 4 seuraavasti: Neulo ensin silmukoiden 7-15(7-16) kohdalla kuviovärin silmukat oikein ja poimi pohjavärin silmukat neulomatta. Käännä työ ja neulo pohjavärin silmukat nurin ja poimi kuviovärin silmukat neulomatta. Käännä työ, siirrä silmukat 7-15(7-16) neulomatta oikealle

puikolle ja jatka kerroksen loppuun kuviovärillä.

Tekstipipon raidat saat jatkumaan kauniisti kerroksen vaihtumiskohdassa neulomalla kunkin raidan toisella kerroksella ensimmäinen silmukka seuraavasti: Nosta edellisen kerroksen alapuolella oleva (eri värinen) silmukka vasemmalle puikolle ja neulo se oy seuraavan silmukan kanssa (ks. [ohjevideo](#)).

### Kaksinkertainen resori

Luo 120(132) s *väliaikaisella aloituksella* (*provisional cast on*, ks. [ohjevideo](#)) apulangalle:

Varaa noin 100 cm pätkä apulankaa, joka eroaa väriltään selvästi pipolangastasi. Solmi apulanka ja pipolanka päistään yhteen jättäen n. 10 cm päät molempiin lankoihin. Tartu lankoihin vasemmalla kädelläsi siten, että apulanka kulkee etusormen yli ja pipolanka peukalon yli. Pidä molempia lankoja kevyesti kämmenen sisällä ja ota puikko oikeaan käteen.

1. Vie puikko lankojen muodostaman aukon läpi ylhäältä alas ja tuo pipolangan ali työn eteen.
2. Tee puikolla täysi ympyrä myötäpäivään eli vie se ensin molempien lankojen yli työn taakse ja sitten molempien lankojen ali työn eteen.
3. Vie puikko vielä pipolangan yli, alas lankojen muodostamasta aukosta ja vielä apulangan ali työn taakse ja yli takaisin keskelle työn yläpuolelle.

Nyt olet luonut kaksi ensimmäistä silmukkaa. Toista kohtia 1-3 vielä 59(65) kertaa eli kunnes puikolla on tarvittava silmukkamäärä 120(132).

Käännä työ ja neulo ensimmäinen kerros 2o, 2n. Aseta merkki kerroksen vaihtumiskohtaan

ja yhdistä työ pyöröksi. Neulo 2o, 2n - joustinta, kunnes työn korkeus on 14 cm.

Poimi aloitusreunan silmukat toiselle pyöröpuikolle ja poista apulanka. Taita resori kaksin kerroin siten, että aloitusreunan silmukat ja puikko ovat työn sisäpuolella. Neulo silmukat yhteen aloitusreunan silmukoiden kanssa neuloen koko kerroksen ajan 2oy aina yksi silmukka molemmilta puikoilta. Huom! Silmukoiden luontitavasta johtuen aloitusreunan silmukoista joka toinen on puikolla väärinpäin. Neulo nämä silmukat takareunastaan.

Halutessasi voit neuloa resorin myös yksinkertaisena tai kaksin- tai kolminkerroin taitettavana. Luo tällöin silmukat tavalliseen tapaan.



#aaltohat

malli ja ohje: Outi Elina Kansanen ja Marja Niemi

## Kirjoneule

Neulo kaavion A/C(B/D) mukaan aloittaen kaavion kerroksen 1 silmukasta 1. Kaaviot A ja B neulotaan kerroksen aikana kerran, kaaviot C ja D toistetaan kaksi kertaa.



## Päälaen kavennukset

Neulo seuraavaksi päälaen kavennukset. Kavennukset neulotaan aina 2 oy. Jos kavennus osuu kuviopipossa kuviovärin kohdalle, voit neuloa sen knk, jolloin kuvioväri jää yhteen neulotussa silmukassa päällimmäiseksi. Kuviopipon kavennukset on esitetty myös kaaviossa (kaaviot C ja D).

## Koko S-M

Kerros 1: [10 o, 2oy]

Kerros 2: Neulo kaikki silmukat o.

Kerros 3: [9 o, 2 oy]

Kerros 4: Neulo kaikki silmukat o.

Jatka näin neuloen kavennukset joka toisella kerroksella siten, että kavennusten välissä neulottavien silmukoiden määrä vähenee aina

#aaltohat

malli ja ohje: Outi Elina Kansanen ja Marja Niemi

yhdellä silmukalla, kunnes työssä on jäljellä 10 s.

## Koko L-XL

Kerros 1: [9 o, 2oy]

Kerros 2: Neulo kaikki silmukat o.

Kerros 3: Neulo kaikki silmukat o.

Kerros 4: [8 o, 2oy]

Kerros 5: Neulo kaikki silmukat o.

Kerros 6: Neulo kaikki silmukat o.

Jatka näin neuloen kavennukset joka kolmannella kerroksella vielä kolme kertaa siten, että kavennusten välissä neulottavien silmukoiden määrä vähenee aina yhdellä silmukalla. Työssä on nyt jäljellä 72 s. Neulo viimeisen kavennusrivin jälkeen vielä kaksi riviä oikein.

Jatka sitten neuloen kavennukset joka toisella kerroksella, kunnes työssä on jäljellä 12 s.

## Molemmat koot:

Katkaise lanka ja pujota se jäljellä olevien silmukoiden läpi. Kiristä lanka ja vedä se pipon sisäpuolelle. Solmi ja päättele lanka huolellisesti.



### Viimeistely

Päätele langanpäät nurjalle. Upota pipo haaleaan veteen noin 15 minuutiksi ja hiero sitä varovasti, jolloin kirjoneulepinta tasoittuu. Purista piposta ensin kosteus pois kiertämällä se pyyhkeen sisään ja aseta sitten kuivumaan tasolle.

Askartele tupsu tupsulaitetta tai pahvimallia apuna käyttäen ja kiinnitä tupsu.

### Lyhenteet

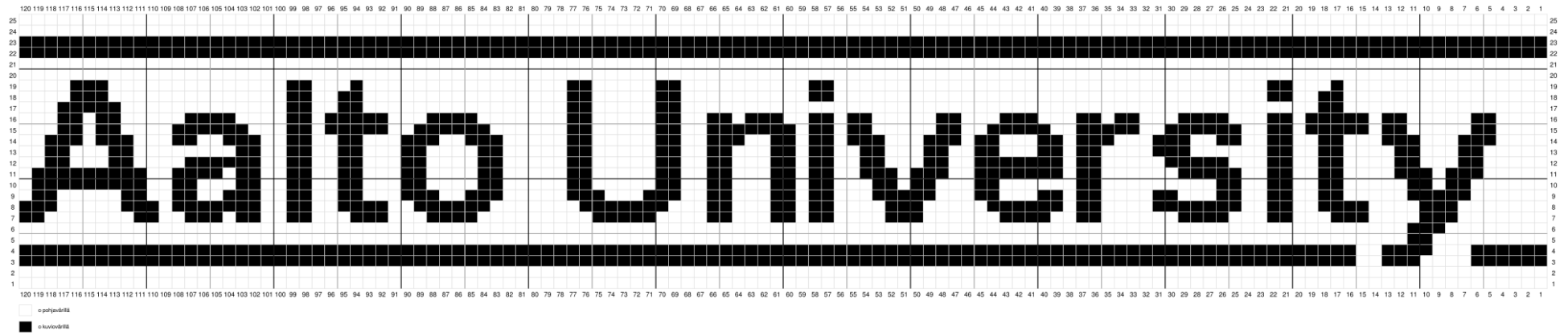
knk = kahden noston kavennus: Nosta kaksi silmukkaa yksitellen oikealle puikolle neulomatta kuin neuloisit ne oikein. Työnnä vasen puikko nostettujen silmukoiden sisään ja neulo ne sitten yhteen takareunoistaan.

n = neulo nurin

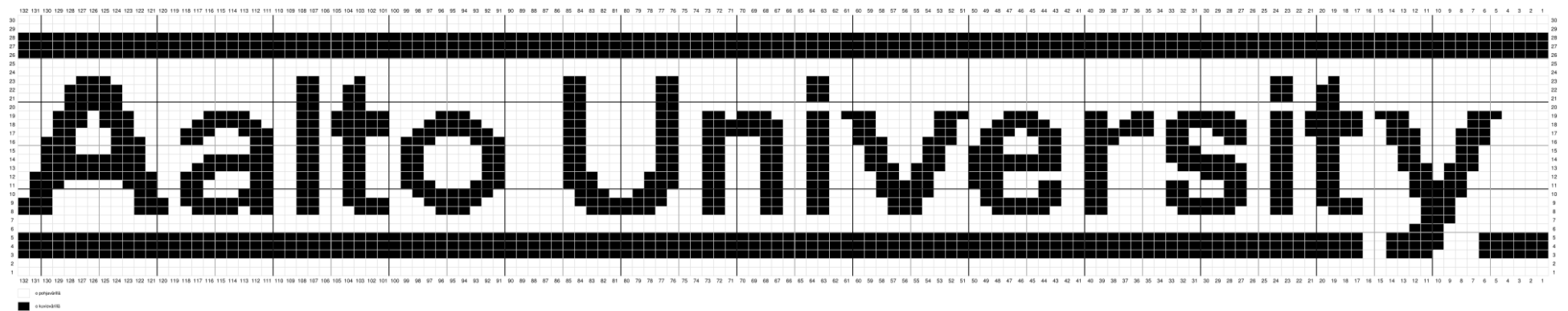
o = neulo oikein

2oy = neulo 2 silmukkaa oikein yhteen

s = silmukka



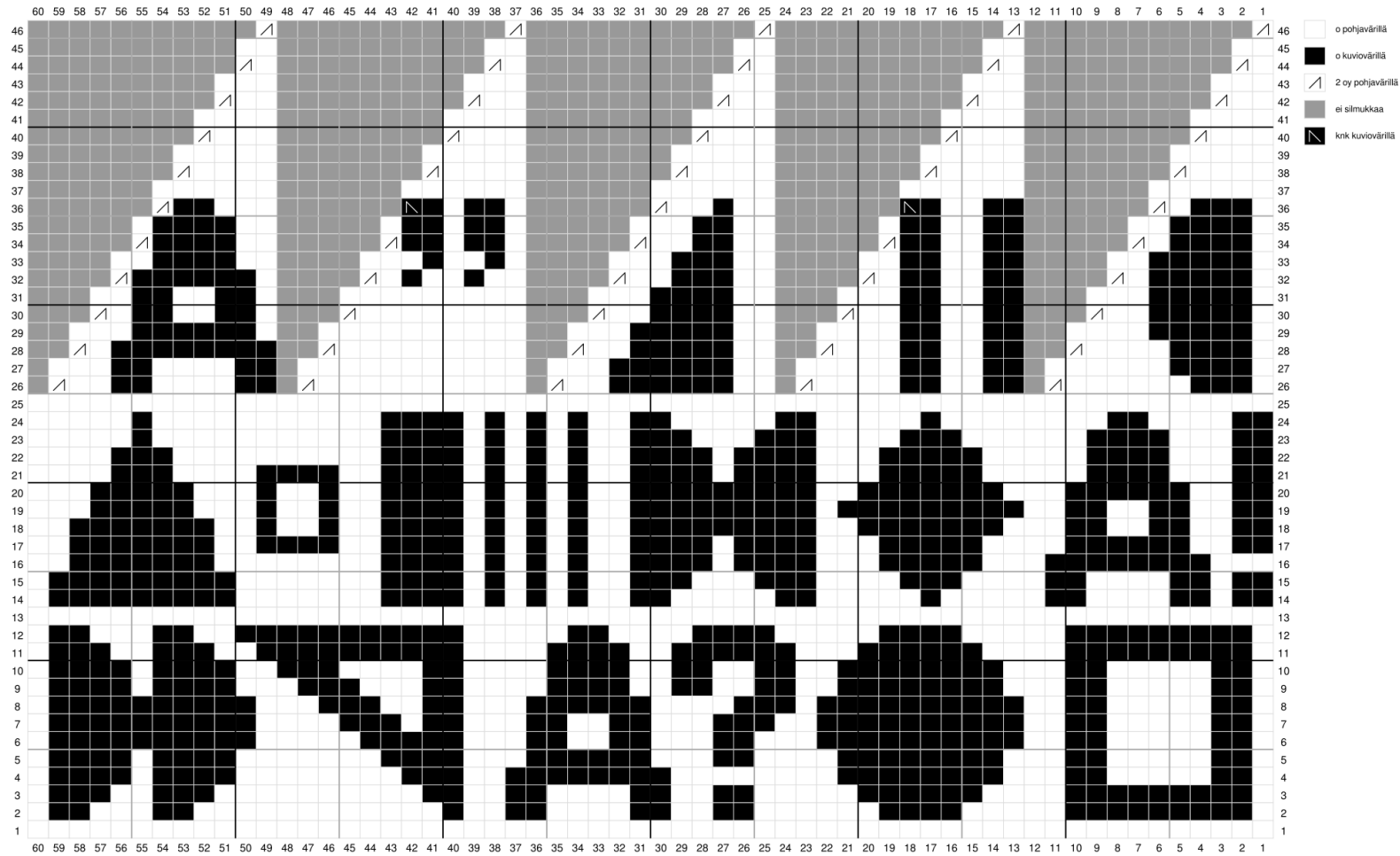
**Kaavio A (koko S-M)**



**Kaavio B (koko L-XL)**

**#aaltohat**

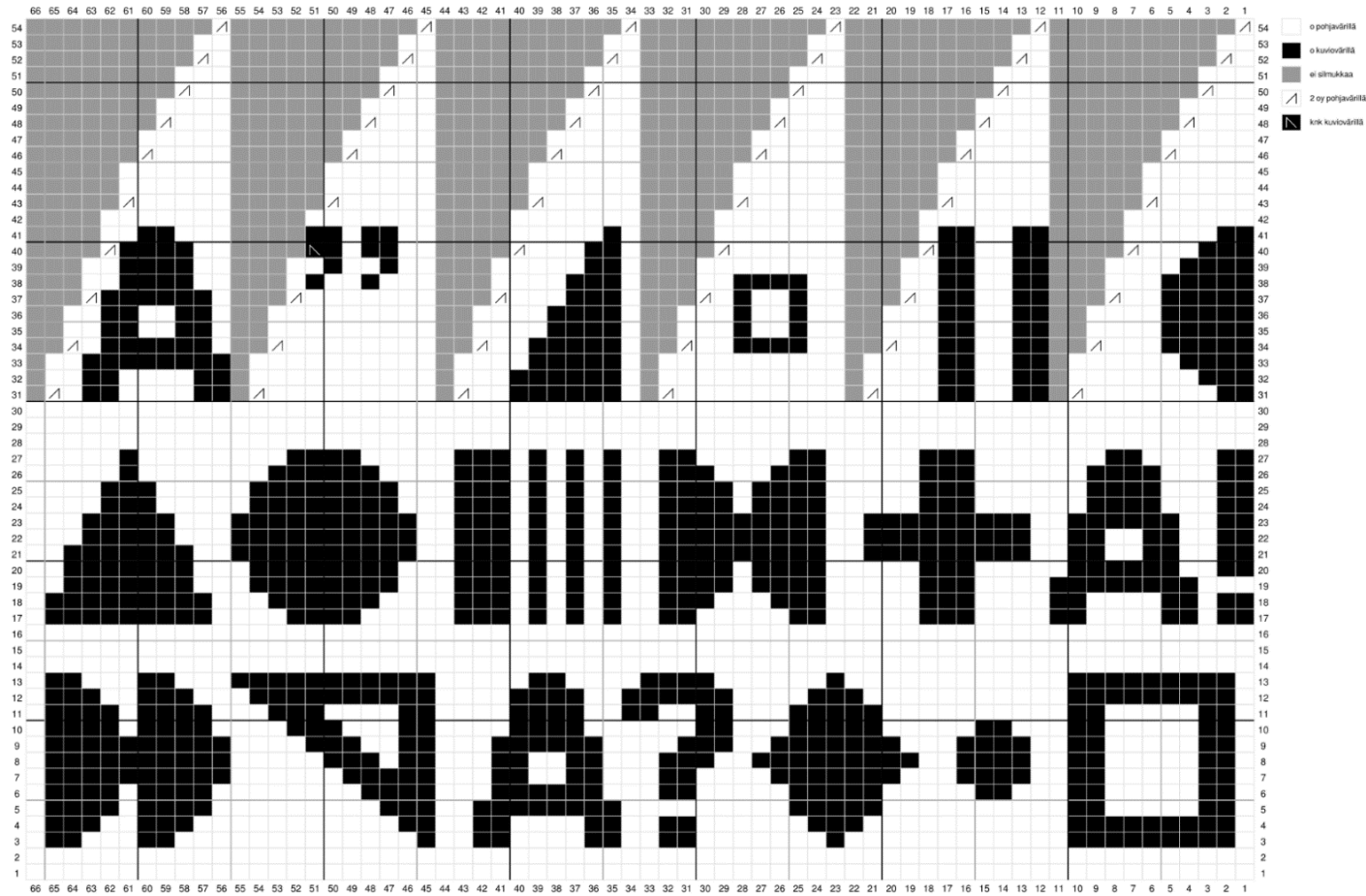
**malli ja ohje: Outi Elina Kansanen ja Marja Niemi**



**Kaavio C (koko S-M)**

**#aaltokat**

**malli ja ohje: Outi Elina Kansanen ja Marja Niemi**



**Kaavio D (koko L-XL)**

**#aaltohat**

**malli ja ohje: Outi Elina Kansanen ja Marja Niemi**