

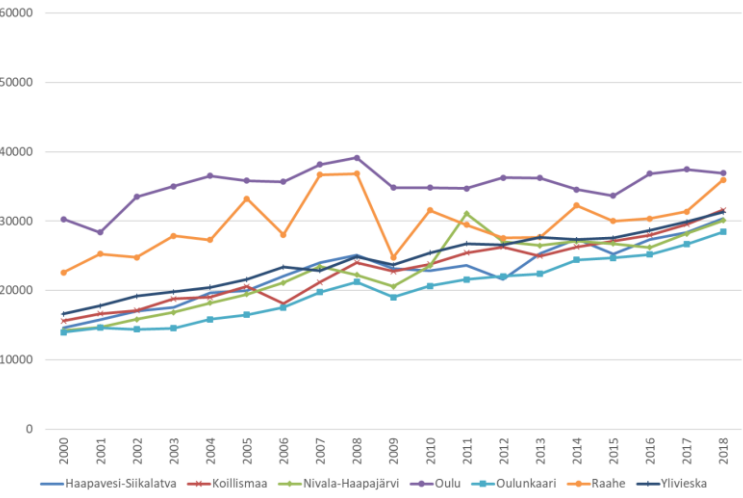
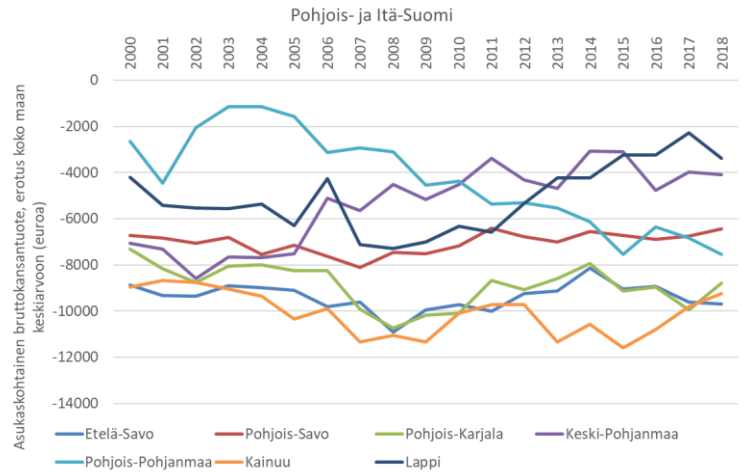
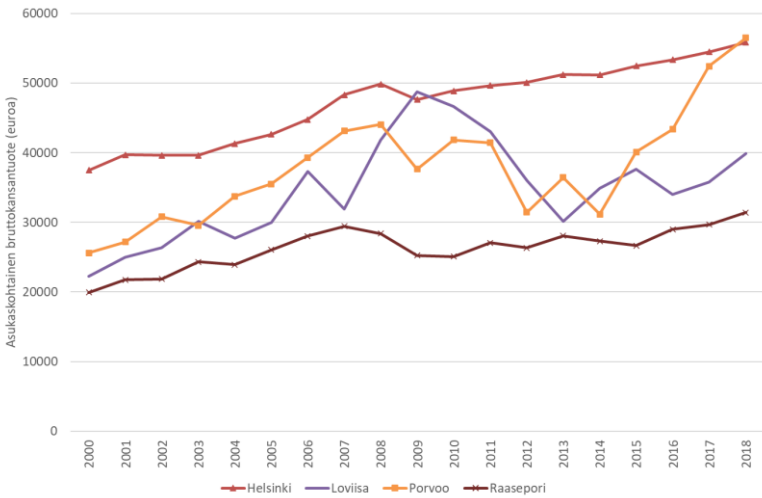
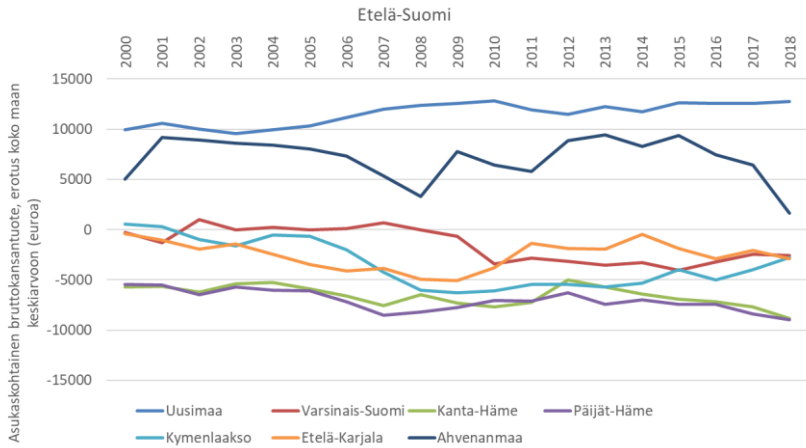
Valtioneuvoston selvitys- ja tutkimustoiminta
Statsrådets utrednings- och forskningsverksamhet

Aluetalouden tilan ja aluerakenteen väliset yhteydet

Santtu Karhinen
Erikoistutkija
Suomen ympäristökeskus SYKE

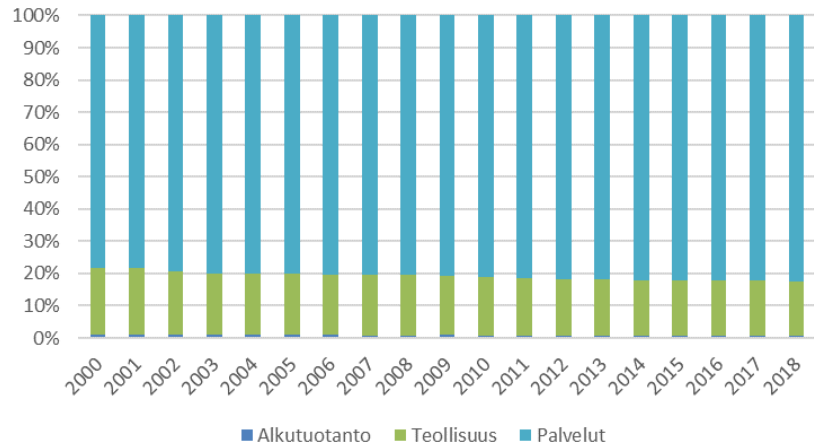
Mitkä tekijät vaikuttavat aluetalouden kasvuun ja julkisen talouden tilaan?

- Toimialarakenne (mm. erikoistuminen)
- Työvoiman kysynnän ja tarjonnan kohtaanto (mm. koulutusaste)
- Väestörakenne
- Investoinnit (kiinteä ja henkinen pääoma)
- Infrastrukturi (mm. tiet ja tietoliikenneyhteydet)

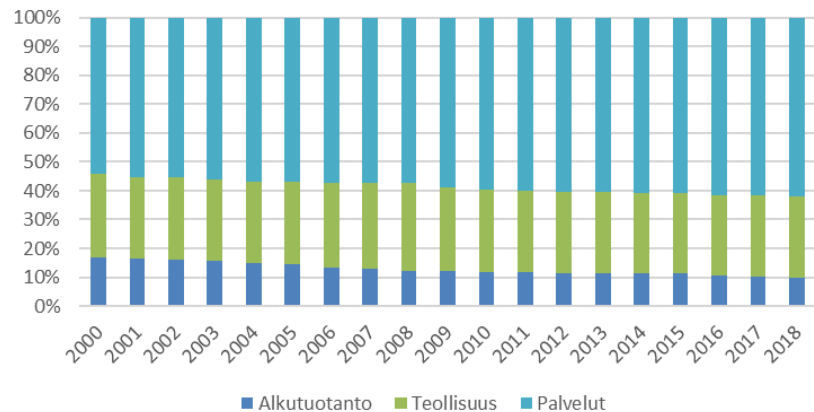


Valtioneuvoston selvitys- ja tutkimustoiminta Statsrådets utrednings- och forskningsverksamhet

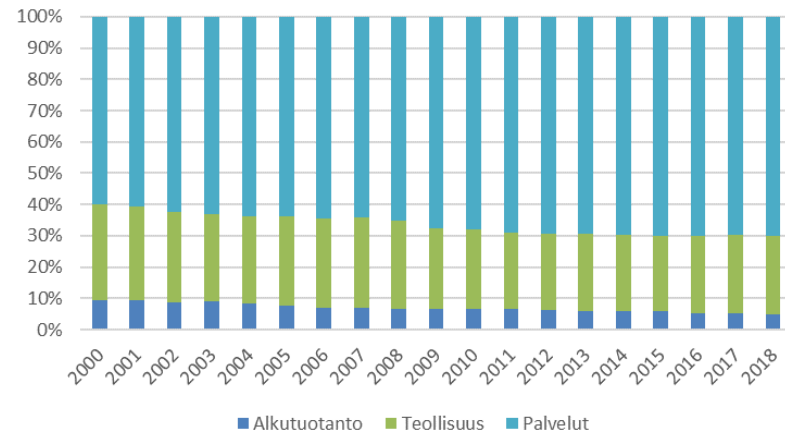
Uusimaa



Etelä-Pohjanmaa



Pohjois-Pohjanmaa

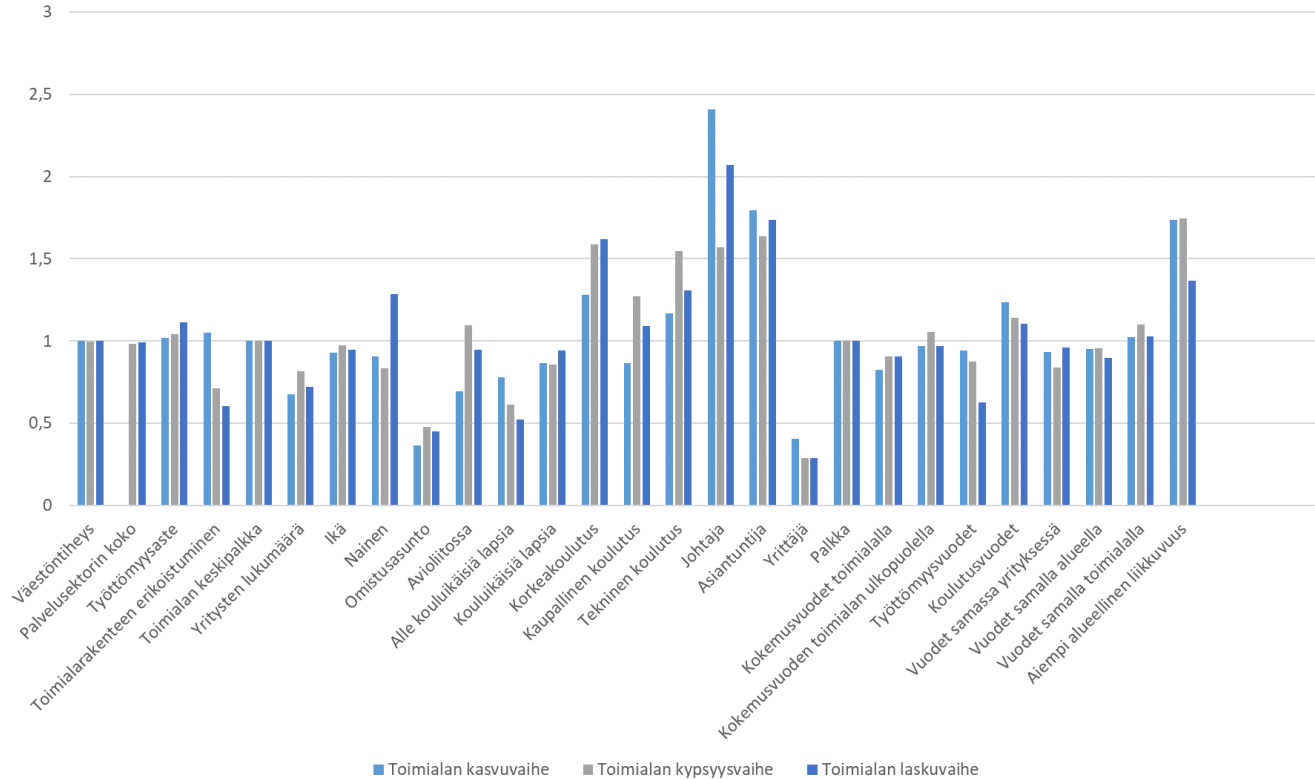


Mistä osaavaa työvoimaa?

- Aluetalouden kasvua merkittävästi määrittävä tekijä on korkeasti koulutetun työvoiman saatavuus
- Miten osaava työvoima liikkuu ja miten liikkuvuus määrittää yhdyskuntarakenteellisia ominaisuuksia?
- Vai voidaanko yhdyskuntia kehittämällä houkutella osaajia alueelle?

Valtioneuvoston selvitys- ja tutkimustoiminta Statsrådets utrednings- och forskningsverksamhet

Työvoiman liikkuvuus korkean teknologian sektorilla



Todennäköisyys liikkua kasvaa

Todennäköisyys liikkua pienenee

Työmarkkinadynamiikan yhteys alueen kehitykseen

- Talouskasvu luo edellytyksiä alueen kehittämiseksi parantamalla julkisen talouden tilaa
- Vahva julkinen sektori houkuttelee alueelle yrityksiä
- Mutta liikkuvatko työntekijät vain työn perässä?
- Mitä muita alueellisia ominaisuuksia työntekijät arvottavat muuttopäätöksiä tehdessään?