



Kampuskehitys ja työsuojelu Otaniemen innovaatiokampuksella

26.8.2021

Toimitusjohtaja - Ville Jokela

ACRE

Aalto University
Campus & Real Estate

Kehittyvä kampus



2018

Taiteiden ja suunnittelun korkeakoulun Väre-rakennus, kauppakeskus A Bloc ja startup-keskittymä A Grid avautuivat.



2019

Kauppakorkeakoulun uusi rakennus avautui. Aalto-yliopisto Töölön peruskorjaus alkaa.



2020

Viheralueiden parantaminen alkaa. Aalto-yliopisto Töölön peruskorjaus valmistuu. Otaniemen ostoskeskus A Blancin peruskorjaus (2020-2021).



**2021
–
2023**

Opiskelijakeskuksen, Aalto Worksin ja Otakaari 2A:n & 2B:n sekä Otakaari 5L:n rakentaminen. Uusia asunrakennuksia alueelle.



**2024
–
2035**

Kemistin, Kivimiehen ja Meritekniiikan korttelien kehittäminen yliopiston, kumppaniyritysten ja asuinkäyttöön. Alueelle tulossa myös lisää opiskelija-asuntoja.

Otaniemi Campus Roadmap 2020–2035



- 2020–2021
- 2022–2033
- 2024–2035
- Properties rented by Aalto University

Yhteistyö Aallossa

- Yhteistyö **Aalto-yliopiston työsuojelun** kanssa on tiivistä ja toimivaa, tapaamisia järjestetään kahden viikon välein.
- Sisäolosuhteisiin liittyviä asioita koordinoi laaja työryhmä, **Aalto-yliopiston työsuojelu, Aalto-CRE, työ –ja oppilasterveydenhuolto, asiantuntijat sekä opiskelijoiden ja henkilökunnan edustajat.**
- Tapaamisissa käsitellään tulleet **sisäolosuhdetiketit** ja muut työn alla olevat turvallisuuteen liittyvät asiat.
- Paloturvallisuusasioita tehdään yhteistyössä **Aallon valmiusasiantuntijan** kanssa.





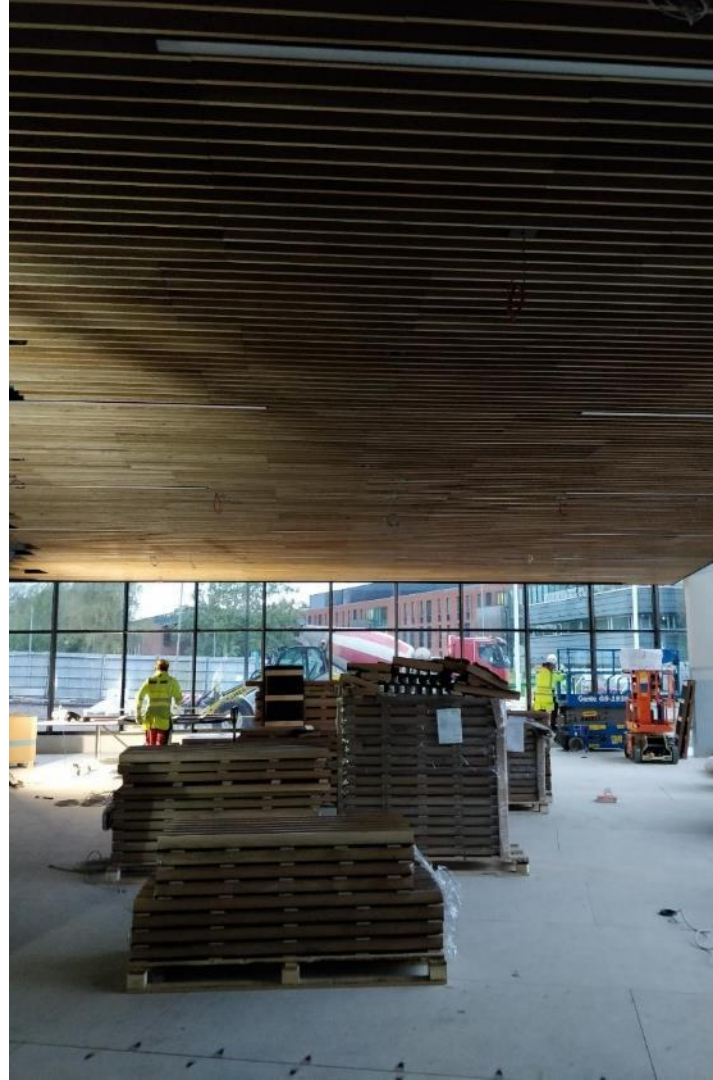
Esteettömyys

ACRE

Aalto University
Campus & Real Estate

Esteettömyys peruskorjausten ja uudisrakentamisen suunnittelussa

- Pääsuunnittelija huomioi jo luonnosvaiheessa esteettömyysvaatimukset rakennusmääräysten mukaan, ulkoalueet ja sisätilat.
- Aalto-yliopiston esteettömyysasiantuntija kommentoi suunnitelmat.
- Arkkitehti esittelee Espoon kaupungin esteettömyysasiantuntijalle suunnitelmat.
- Esteettömyys tulee otettua huomioon jo luonnostaan suunnittelun yhteydessä rakennusluvan ehtojen kautta.



Esteetön Suomi –palkinto 2015

ACRE

Aalto University
Campus & Real Estate

**Nykyinen Aalto-yliopiston
Kandidaattikeskus, Alvar Aallon
suunnittelema entinen Teknillisen
korkeakoulun päärakennus (1964-75),
sai Esteetön Suomi 2015 –palkinnon
2015 valmistuneessa
peruskorjauksessa rakennukseen
tehdystä esteettömyyttä edistäneistä
parannuksista.**

*Esteetön Suomi –palkinto (aiemmin
Esteettömyyspalkinto) on joka 2. vuosi jaettava
tunnustus toiminnalle tai kohteelle, joka
valtakunnallisesti toteuttaa laajaa näkemystä
esteettömyydestä ja Design for All –periaatteesta.
(IT Invalidiliitto, joulukuu 8/ 2015)*



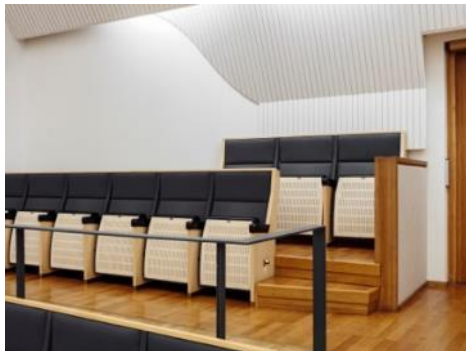
Kandidaattikeskuksen peruskorjauksessa toteutettua



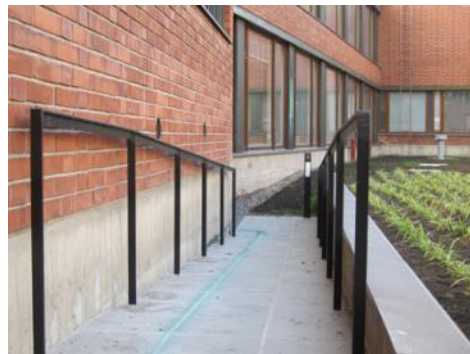
- Esteettömät sisäänkäynnit kaikkiin rakennuksen siipiin ja esteettömät kulkuyhteydet siipien välillä.
- Inva-paikoitus esteettömien sisäänkäyntien yhteyteen.
- Automaattiovien lisääminen käytäville.
- Esteettömät reitit sisäänkäynneiltä kaikkiin kerroksiin, sisältäen mm. hissien uusimista ja lisäämistä.
- Esteetön reitti suojeltujen A- ja B- luentosalien estradeille ja esteettömät katsomoaitiot näiden salien auditoriokatsomoihin.
- Inva-wc:t rakennuksen wc-tiloihin.
- Esteettömien oppimistilojen toteuttaminen.

Esteettömyys Aalto-yliopiston arvona

- *Tasa-arvon ja ihmisten hyvinvoinnin sekä kestävän ympäristön edistäminen.*
- *Tavoitteena kaikkien saneerattavien rakennusten esteettömyys.*
- *Yliopiston toiminta ja vaikuttavuus yhteiskunnallisena esimerkkinä.*



B-salin esteetön katsomoaitio.



A-siiven uusi sisäänkäyntiramppi.



H-siiven esteetön sisäänkäynti.

Tilojen toimivuus



Tilojen toimivuus muuttuvassa työympäristössä

- Toimistotilat kehitetään **monitilaperiaatteen** mukaisesti.
- Toimisto muodostuu erilaisista tilatyypeistä, jotka tukevat työteon eri vaiheita, kuten keskittymistä ja vuorovaikutusta eri muodoissaan.
- Toimistotilojen suunnittelu ja mitoitus perustuvat työprofilointiin, jonka perusteella käyttäjät jaetaan **ankkureihin ja mobiileihin**.
- Tilojen vähentämisen ja tiivistämisen yhteydessä parannetaan tilojen laatutasoa ja niiden käyttötapoja sekä helppokäyttöisyyttä uudistetaan.

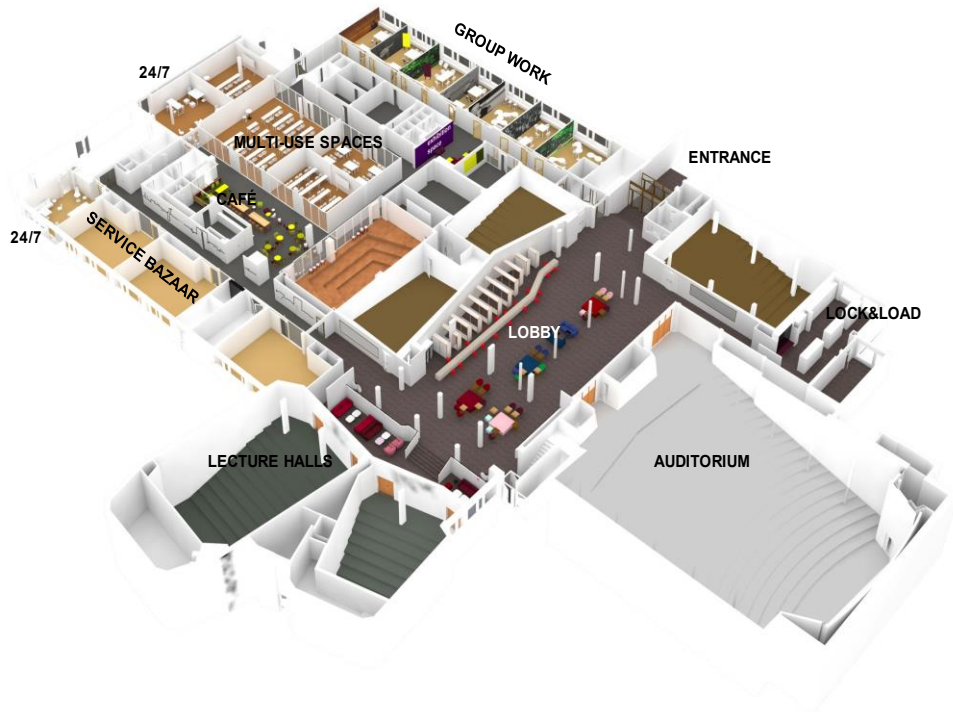


Oppimisympäristöt

- Oppimisympäristöjä kehitetään **tukemaan monipuolisesti erilaisia oppimisen tilanteissa. Opetus jaetaan nykyistä tasaisemmin kaikille arkipäiville** ja tavoitteena 40% varausaste v. 2020 ma-pe klo 8-20.
- Oppimisympäristöjen kehittäminen kytketään opetuksen kehittämiseen.
- Navigointia kampuksella tuetaan **mobiliapplikaation** avulla, joka myös parantaa opiskelijakokemusta.
- **Erityistilat kuten pajat, verstaat, laboratoriot ja suurinfrat tuodaan koko yhteisölle saavutettaviksi.**

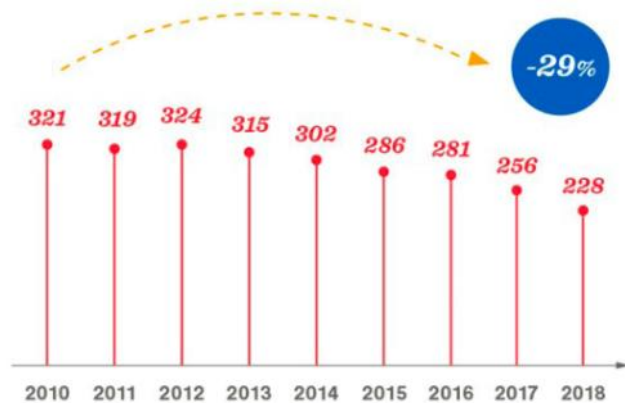


Työ- ja oppimisympäristön käyttö

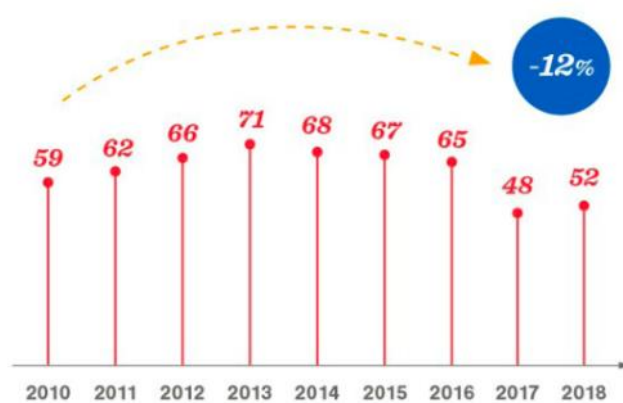


- **Uuden teknologian** ja **kalustuksen** avulla kehitetään tukemaan yksilö- ja ryhmätyötä.
- **Monikäyttöiset tilat** kuten julkiset tilat, aulat ja käytävät nähdään ja oppimisen ja työnteon tiloina.
- **Terassoidut opetustilat** perinteisten auditorioiden paikalle
- **Jaetut tilat** muodostuvat erilaisista tilatyypeistä, jotka tukevat työnteon eri vaiheita, kuten keskittymistä ja vuorovaikutusta eri muodoissaan.

Tilojen tiivistys



Facility usage (1 000 sqm)



Facility costs (€ million)



Ergonomia tilojen kalustuksessa

ACRE

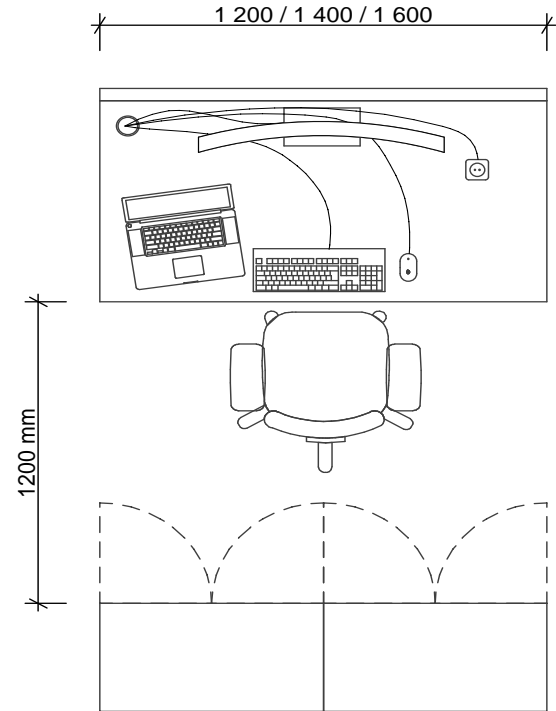
Aalto University
Campus & Real Estate



Ergonominen mallityöpiste

Sähkösäätöinen työpöytä

- Sähköpöydällä saat juuri sellaisen työasennon kuin haluat.
- Ergonominen sähköpöytä antaa korkeutta säätämällä mahdollisuuden vaihtaa työasentoa seisovasta istuvaan ja päinvastoin
- Näytön yläreunan tulisi olla katselinjan alapuolella, näytön korkeutta muuntelemalla saat oikean korkeuden.
- Kyynärvarret tukevat pöytään tai istuimen käsinojiin.
- Näppäimistön ja hiiren tulisi olla noin 15-20 senttimetrin etäisyydellä vartalosta.

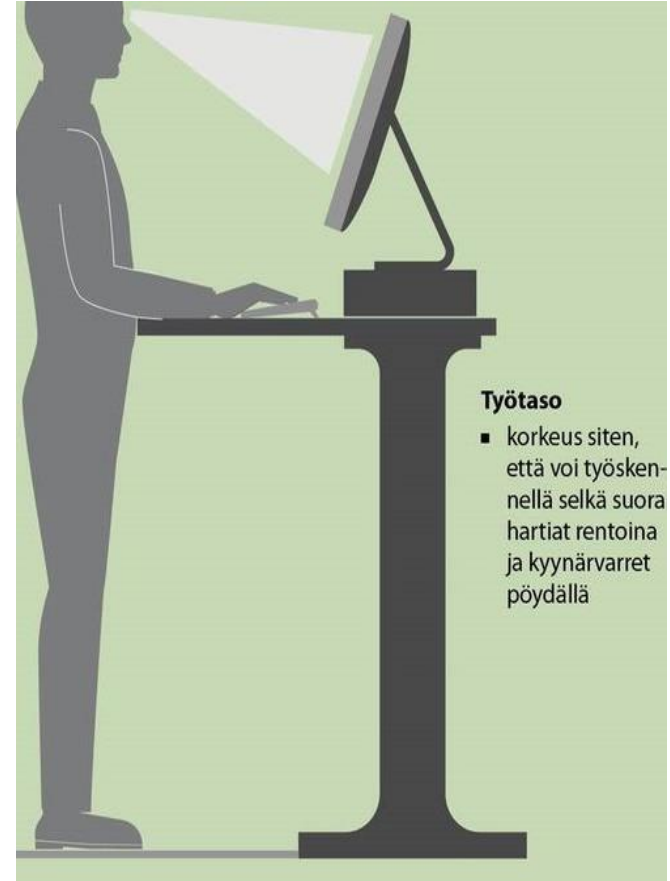


Työtuolin ergonomia

- Selkätuki tukee ristiselkää.
- Säädöt kunnossa.
- Säättöjen opastus.
- Satulatuoli vaatii tavallista tuolia korkeamman pöydän, eli satulatuolilla istuessasi voit nostaa pöydän n.10-15 cm korkeammalle.

Seisomatyön ergonomia

- Oikea seisontakorkeus on suurin piirtein silloin kun pöytälevy oman navan tasolla.
- Hae työtasosta tukea kyynärvarsille ja pidä kyynärpäät lähellä vartaloa.



Mikä on PehmoGIS?

- **PehmoGIS**-kyselyllä voidaan kartoittaa käyttäjien kokemuksia, esim. sisätiloista, tai ympäristön laadusta yleensä
- **PehmoGIS**-kyselyyn osallistumalla pääset kertomaan mitä asioita arvostat omassa elinympäristössäsi.
- Kyselyn avulla kerätään tietoa ympäristön käyttäjien avulla, jota hyödynnetään sekä ympäristön tutkimuksessa että suunnittelussa.



Missä ihmisten on hyvä olla? Missä kehitettävää?



Turvalliset pajaympäristöt





***Kulunhallinnan
lisääminen
pajalaitteisiin
tukee
turvallista
työskentelyä.***

- Manuaalinen työ vähenee kun taustajärjestelmät automatisoidaan.
- Käyttäjät tuodaan opintotietojärjestelmästä ja silloin tiedot on aina ajan tasalla.
- Käyttäjät aktivoivat tunnisteet itsepalveluna esim. HSL-kortille.
- Käyttöoikeus laitteelle myönnetään määräajaksi.
- Suoritetun kurssin/perehdytyksen esim. verkkokurssin jälkeen.



- Pajalaitteiden perehdytys toteutetaan Aallon verkkosivujen kautta.
- Sähköinen rekisteri henkilöistä, jotka on perehdytetty laitteisiin.
- Tieto siirtyy automaattisesti ja perehdytys jää voimaan opiskelujen ajaksi.
- Laitteen käynnistäjästä jää merkintä kulunhallintajärjestelmään.

Sisäolosuhdeprosessi



Ennakoiva työ ja prosessi ongelmien hoitamiseen

- Aalto-yliopistossa sisäolosuhdeongelmien hoidossa noudatetaan yhdessä asiakkaan/käyttäjän kanssa sovittua prosessia.
- Prosessi on esitelty kouluille sekä koordinoivalle sisäilmatyöryhmälle sen käyttöönottoaiheessa.
- Prosessin vaiheita on selostettu Aalto.fi:n nettisivuilla josta löytyy linkki poikkeamatiketin tekemiseen sekä tarvittavat ohjeistukset.
- Sisäolosuhdeongelmien syntyä pyritään ehkäisemään oikein aikataulutetulla huoltotoiminnalla, matalalla ilmoituskyynnillä sekä nopealla reagoinnilla asiakkaiden palautteisiin.



Ulkotilojen toimivuus ja turvallisuus

- *Ulkoalueiden oikein mitoitettu huoltotoiminta etenkin talviaikaan on oleellinen osa yliopiston **turvallisuutta**.*
- *Lumityöt ja liukkaudentorjunta talvella sekä hiekannosto keväällä ehkäisemään pölyämistä.*
- *Etenkin syksyaikaan tai lumettomana talvena **ulkovalaistuksen** merkitys kasvaa.*
- ***Modernisointia** tehty mm. led-tekniikalla.*
- *Siistit ja hoidetut ulkoalueet lisäävät **viihtyisyyttä** ja luovat osaltaan myös turvallisuuden tunnetta.*



PehmoGIS-kyselyn tuloksia ulkoalueista



Missä ihmisten on hyvä olla? Missä kehitettävää?



Kiitos!



ville.jokela@aalto.fi

ACRE

Aalto University
Campus & Real Estate

